



CALENDRIER DES COLLECTES

2026

LAC-À-LA TORTUE, GRAND-MÈRE, SHAWINIGAN-SUD S2-S4

JANVIER

D	L	M	M	J	V	S
				1	2	3
4	5	6	7	8	9	10
11	12	13	14	15	16	17
18	19	20	21	22	23	24
25	26	27	28	29	30	31

FÉVRIER

D	L	M	M	J	V	S
1	2	3	4	5	6	7
8	9	10	11	12	13	14
15	16	17	18	19	20	21
22	23	24	25	26	27	28

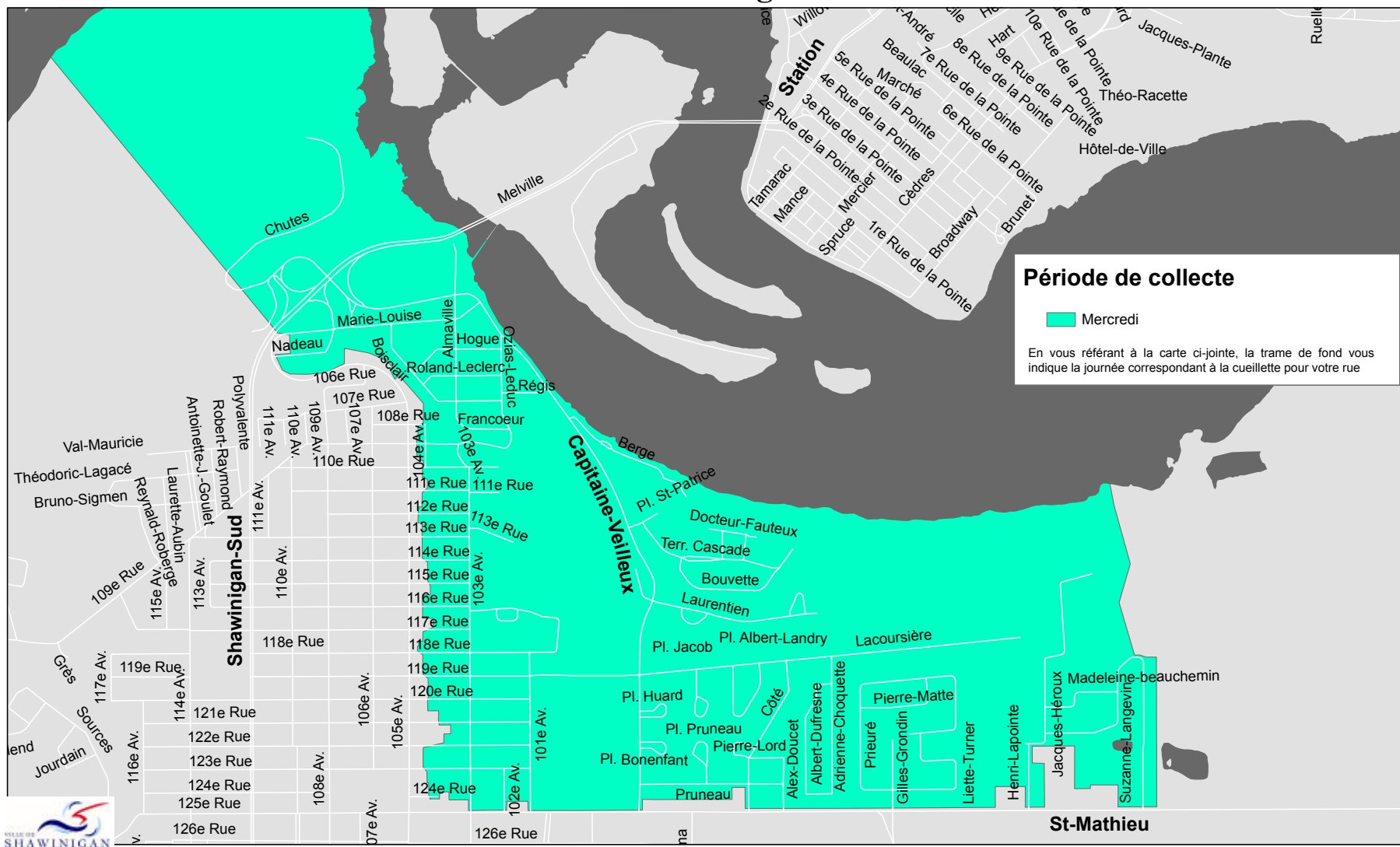
MARS

D	L	M	M	J	V	S
1	2	3	4	5	6	7
8	9	10	11	12	13	14
15	16	17	18	19	20	21
22	23	24	25	26	27	28
29	30	31				

AVRIL

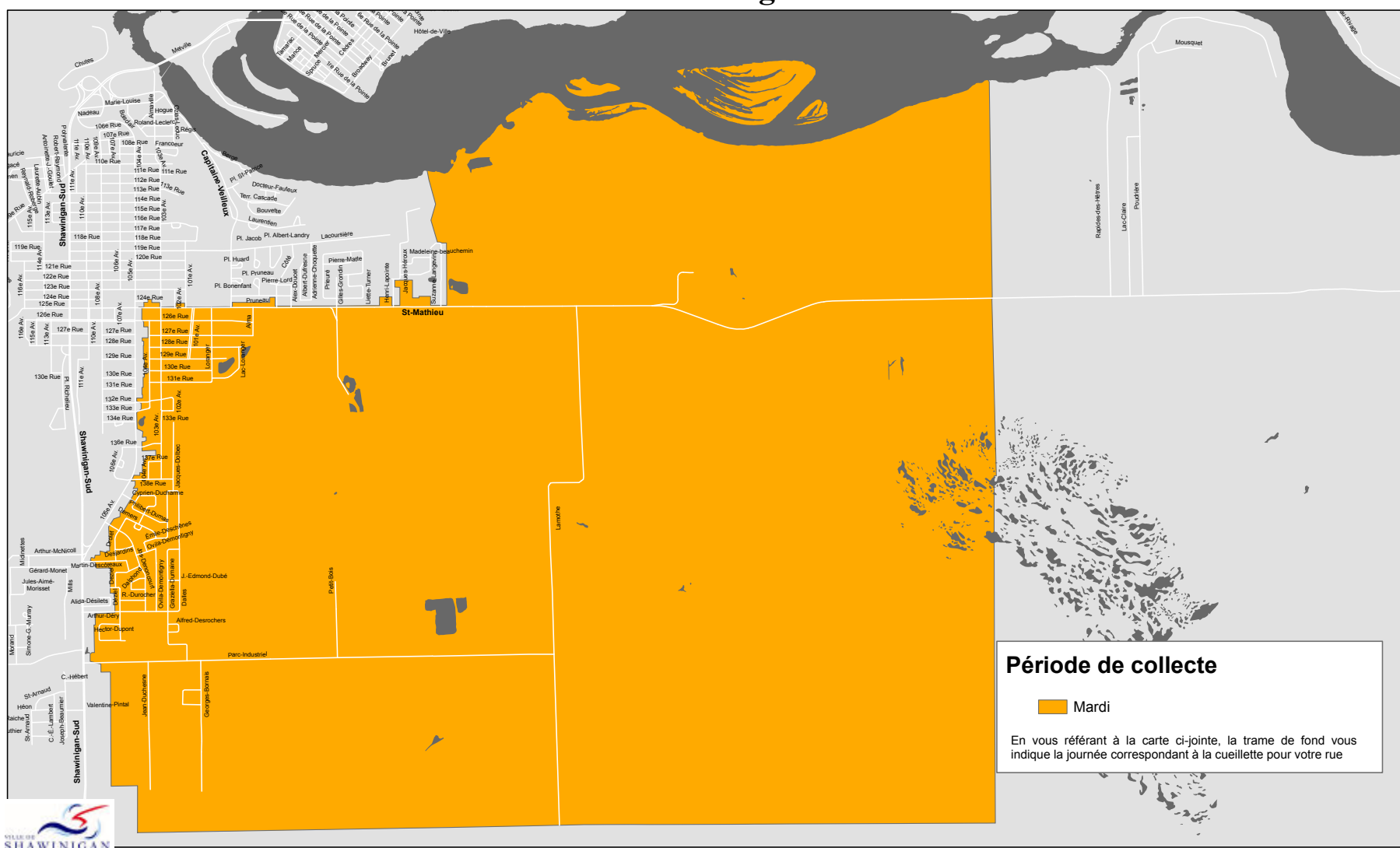
D	L	M	M	J	V	S
				1	2	3
4	5	6	7	8	9	10
11	12	13	14	15	16	17
18	19	20	21	22	23	24
25	26	27	28	29	30	

Collecte des matières résiduelles secteur Shawinigan-Sud - S2



Période de collecte
 Mercredi
 En vous référant à la carte ci-jointe, la trame de fond vous indique la journée correspondant à la cueillette pour votre rue

Collecte des matières résiduelles secteur Shawinigan-Sud - S4



Période de collecte
 Mardi
 En vous référant à la carte ci-jointe, la trame de fond vous indique la journée correspondant à la cueillette pour votre rue

- BAC GRIS OU VERT - ORDURES
- BAC BLEU - MATIÈRES RECYCLABLES
- BAC BRUN - MATIÈRES COMPOSTABLES

- Collectes spéciales***
- SAPINS DE NOËL
 - ENCOMBRANTS
 - RÉSIDUS VERTS ET FEUILLES

***Important pour les collectes spéciales! L'inscription est obligatoire,** au plus tard le jeudi précédant la semaine de collecte. De plus, ces collectes ne suivent pas votre journée habituelle de ramassage : placez vos matières en bordure de rue au plus tard le dimanche soir de la semaine de collecte dans votre secteur.

Dernière mise à jour : 18 décembre 2025

Information ou requête?

ENERGYCYCLE
 819 373-3130
info@energycycle.ca

VILLE DE SHAWINIGAN
 819 536-7200
information@shawinigan.ca