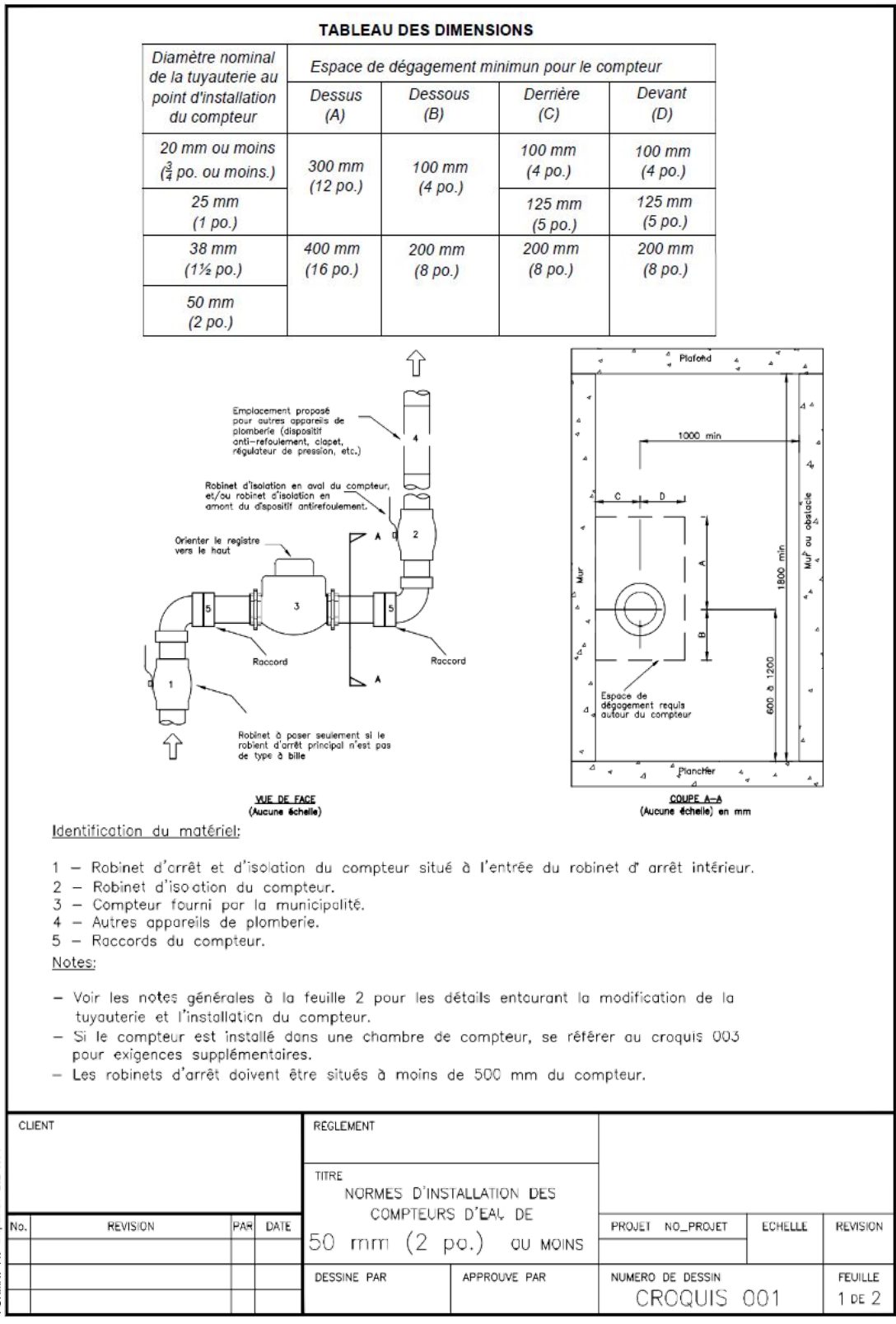


GUIDE DE GESTION ET D'INSTALLATION DES COMPTEURS D'EAU

NORMES D'INSTALLATION DES COMPTEURS D'EAU DE 38 MM ET MOINS

Figure 1



FORMAT AV Imperial 8.5"x11"

NOTES GÉNÉRALES

Points d'installation :

- A1. La représentation de la tuyauterie existante sur le croquis n'est qu'à titre indicatif et peut être différente de la configuration de plomberie du bâtiment existant. Toutefois, les normes d'installations mentionnées dans ce document doivent être respectées, peu importe la configuration de la tuyauterie existante.
- A2. Pour un même immeuble, aucun branchement autre que celui de protection incendie n'est permis en amont du raccord du compteur.
- A3. Toute conduite entre l'entrée d'eau du bâtiment et le compteur (incluant la voie de dérivation ("bypass")) doit être facilement accessible pour une inspection visuelle de l'intégrité de la conduite.
- A4. Lorsqu'il y a une nouvelle conduite de dérivation, les branchements à la conduite principale doivent être à l'extérieur des robinets d'isolation du compteur. Le choix du diamètre de la conduite de dérivation est laissé à la discrétion de l'utilisateur.
- A5. Le compteur doit être installé dans un endroit facilement accessible, à l'abri de la submersion, de la vibration, du gel et des hautes températures (la température doit se situer entre 5° et 40° C.

Installation :

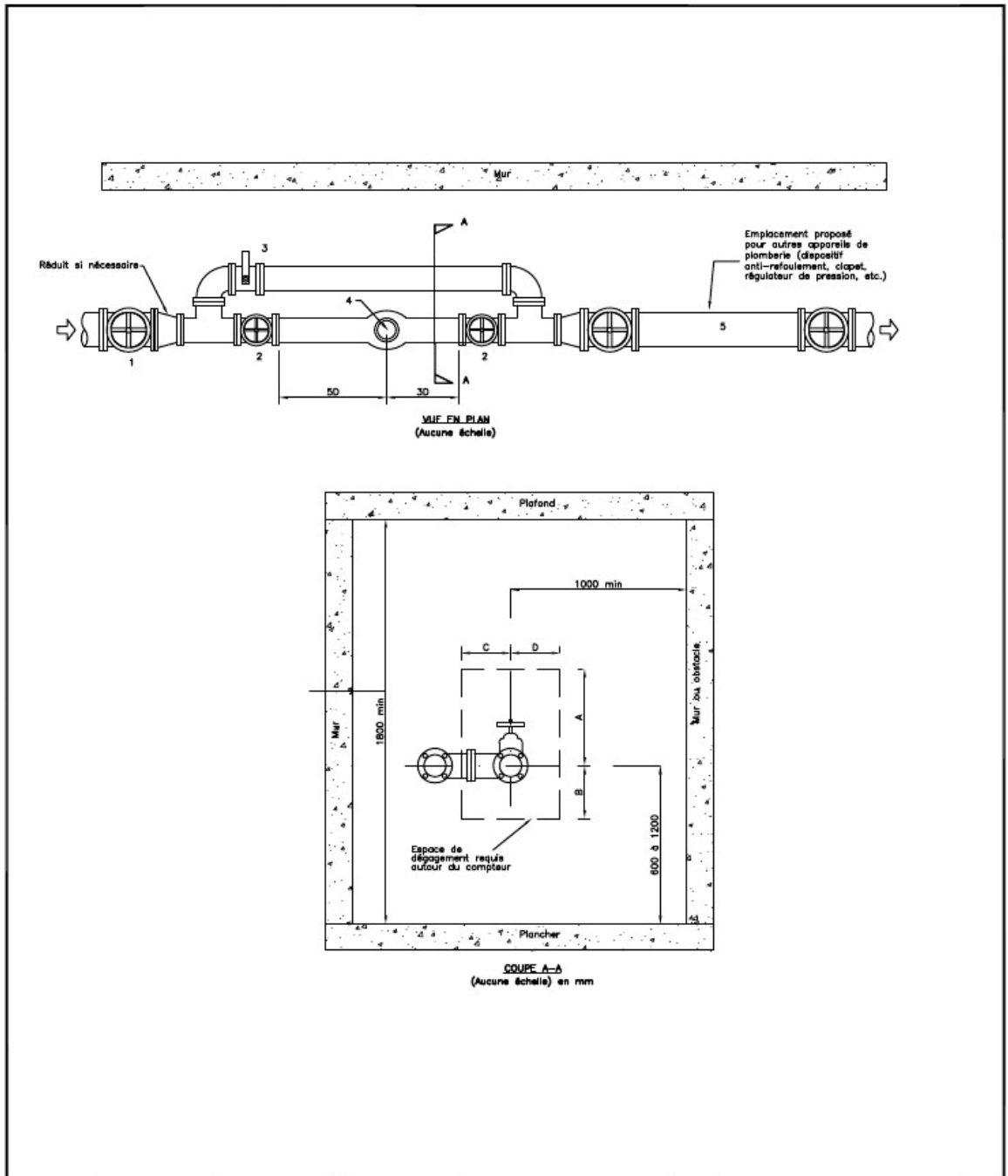
- C1. L'installation doit être conforme au Code de construction du Québec, chapitre III – plomberie, dernière édition.
- C2. Le compteur de 38 mm ou moins peut être installé à l'horizontale ou à la verticale, sauf pour le compteur à jets multiples qui doit être installé à l'horizontale. L'installation d'un compteur à la verticale peut-être réalisée si elle est approuvée par la municipalité.
- C3. La continuité électrique de la tuyauterie doit être assurée en tout temps. Si requis, une mise à la terre permanente adéquate doit être installée de part et d'autre des raccords du compteur.
- C4. Un robinet d'isolation doit être installé en amont et en aval du compteur. Aucun autre raccord n'est permis entre ces deux robinets, sauf ceux prescrits par la présente norme. Dans le cas où il n'y a aucun branchement entre le robinet d'isolation intérieur et l'emplacement du compteur, le robinet d'isolation intérieur peut servir de robinet d'isolation du compteur du côté amont. Les robinets d'arrêt doivent être dégagés et accessibles en tout temps.
- C5. Les robinets d'isolation du compteur de 38 mm ou moins doivent être de type à bille et peuvent être installés à l'horizontale ou à la verticale.
- C6. Le calorifugeage des nouvelles conduites et composantes peut être exécuté par le propriétaire suite à l'installation du compteur. Cependant, le registre du compteur doit demeurer visible en tout temps. Tous les sceaux doivent être encore visibles malgré l'installation du calorifuge. Le calorifuge ne peut être collé sur les composantes du compteur d'eau, et il est enlevé lors d'un remplacement.
- C7. La tuyauterie doit être supportée de part et d'autre de la pièce de transition ou du compteur, au minimum, à l'aide de serres ou d'étriers fixés à des suspentes ou des supports en forme de U, ancrer au sol, au mur ou au plafond. La tuyauterie en cuivre ou en laiton doit être isolée électriquement des serres ou des étriers s'ils ne sont pas eux-mêmes en cuivre ou en laiton.
- C8. Les raccords et les robinets d'arrêts doivent être dégagés et facilement accessibles pour permettre le remplacement du compteur.
- C9. Le Y-tamis est interdit en amont du compteur.

FORMAT AV Impérial 8.5"X11"

| | | | | | | | |
|--------|----------|-----|------|---------------------------|-----------|------------------|----------|
| CLIENT | | | | RÈGLEMENT | | | |
| | | | | TITRE | | | |
| | | | | NORMES D'INSTALLATION DES | | | |
| | | | | COMPTEURS D'EAU DE | | | |
| | | | | 50 mm (2 po.) OU MOINS | | | |
| No. | REVISION | PAR | DATE | PROJET | NO_PROJET | ECHELLE | REVISION |
| | | | | | | | |
| | | | | DESSINE PAR | | APPROUVE PAR | |
| | | | | | | NUMERO DE DESSIN | |
| | | | | | | CROQUIS 001 | |
| | | | | | | FEUILLE | |
| | | | | | | 2 DE 2 | |

NORMES D'INSTALLATION DES COMPTEURS D'EAU DE 50 MM ET PLUS

Figure 2



FORMAT AV Imperial 8.5"x11"

| | | | | | | | |
|--|----------|-----|------|------------------|--|-------------------|----------|
| CLIENT | | | | RÈGLEMENT | | | |
| | | | | TITRE | | | |
| NORMES D'INSTALLATION DES COMPTEURS D'EAU DE 50 mm (2 po.) ou PLUS | | | | PROJET NO_PROJET | | ECHELLE | REVISION |
| | | | | DESSINE PAR | | APPROUVE PAR | |
| No. | REVISION | PAR | DATE | | | FEUILLE 1 DE 3 | |

TABLEAU DES DIMENSIONS

| Diamètre nominal de la tuyauterie au point d'installation du compteur | Espace de dégagement minimum pour le compteur | | | |
|---|---|-----------------|-----------------|-----------------|
| | Dessus (A) | Dessous (B) | Derrière (C) | Devant (D) |
| 50 mm (2 po.) | 400 mm (16 po.) | 200 mm (8 po.) | 200 mm (8 po.) | 200 mm (8 po.) |
| 65 mm (2½ po.) | | | | |
| 75 mm (3 po.) | | | | |
| 100 mm (4 po.) | 500 mm (20 po.) | 250 mm (10 po.) | 250 mm (10 po.) | 250 mm (10 po.) |
| 150 mm (6 po.) | | | | |
| 200 mm (8 po.) | 600 mm (24 po.) | 500 mm (20 po.) | 300 mm (12 po.) | 300 mm (12 po.) |
| 250 mm (10 po.) | | | | |
| 300 mm (12 po.) | | | | |

Identification du matériel :

- 1 – Robinet d'arrêt situé à l'entrée du robinet d'arrêt intérieur.
- 2 – Robinet d'isolation du compteur.
- 3 – Robinet de dérivation avec dispositif de verrouillage.
- 4 – Compteur et tamis fournis par la municipalité.
- 5 – Autres appareils de plomberie, si requis.

Notes:

- Voir les notes générales à la feuille 3 pour les détails entourant la modification de la tuyauterie et l'installation du compteur.
- Si le compteur est installé dans une chambre de compteur, se référer au croquis 003 pour exigences supplémentaires.
- Le compteur doit être installé à l'horizontale.
- Le registre doit être orienté vers le haut.

FORMAT AV Impérial 8.5"X11"

| | | | | | | | |
|--------|----------|-----|------|--|-----------|---------------------------------|----------|
| CLIENT | | | | RÈGLEMENT | | | |
| | | | | TITRE | | | |
| | | | | NORMES D'INSTALLATION DES COMPTEURS D'EAU DE 50 mm (2 po.) ou PLUS | | | |
| No. | REVISION | PAR | DATE | PROJET | NO_PROJET | ECHELLE | REVISION |
| | | | | | | | |
| | | | | DESSINE PAR | | APPROUVE PAR | |
| | | | | | | NUMERO DE DESSIN CROQUIS 002 | |
| | | | | | | FEUILLE 2 DE 3 | |

NOTES GÉNÉRALES

Points d'installation :

- A1. La représentation de la tuyauterie existante sur le croquis n'est qu'à titre indicatif et peut être différente de la configuration de plomberie du bâtiment existant. Toutefois, les normes d'installations mentionnées dans ce document doivent être respectées, peu importe la configuration de la tuyauterie existante.
- A2. Pour un même immeuble, aucun branchement autre que celui de protection incendie n'est permis en amont du raccord du compteur.
- A3. Toute conduite entre l'entrée d'eau du bâtiment et le compteur (incluant la voie de dérivation ("bypass")) doit être facilement accessible pour une inspection visuelle de l'intégrité de la conduite.
- A4. Les branchements de la conduite de dérivation doivent être à l'extérieur des robinets d'isolation du compteur. Le choix du diamètre de la conduite de dérivation est laissé à la discrétion de l'utilisateur.
- A5. Le compteur doit être installé dans un endroit facilement accessible, à l'abri de la submersion, de la vibration, du gel et des hautes températures (la température doit se situer entre 5° et 40° C.

Installation :

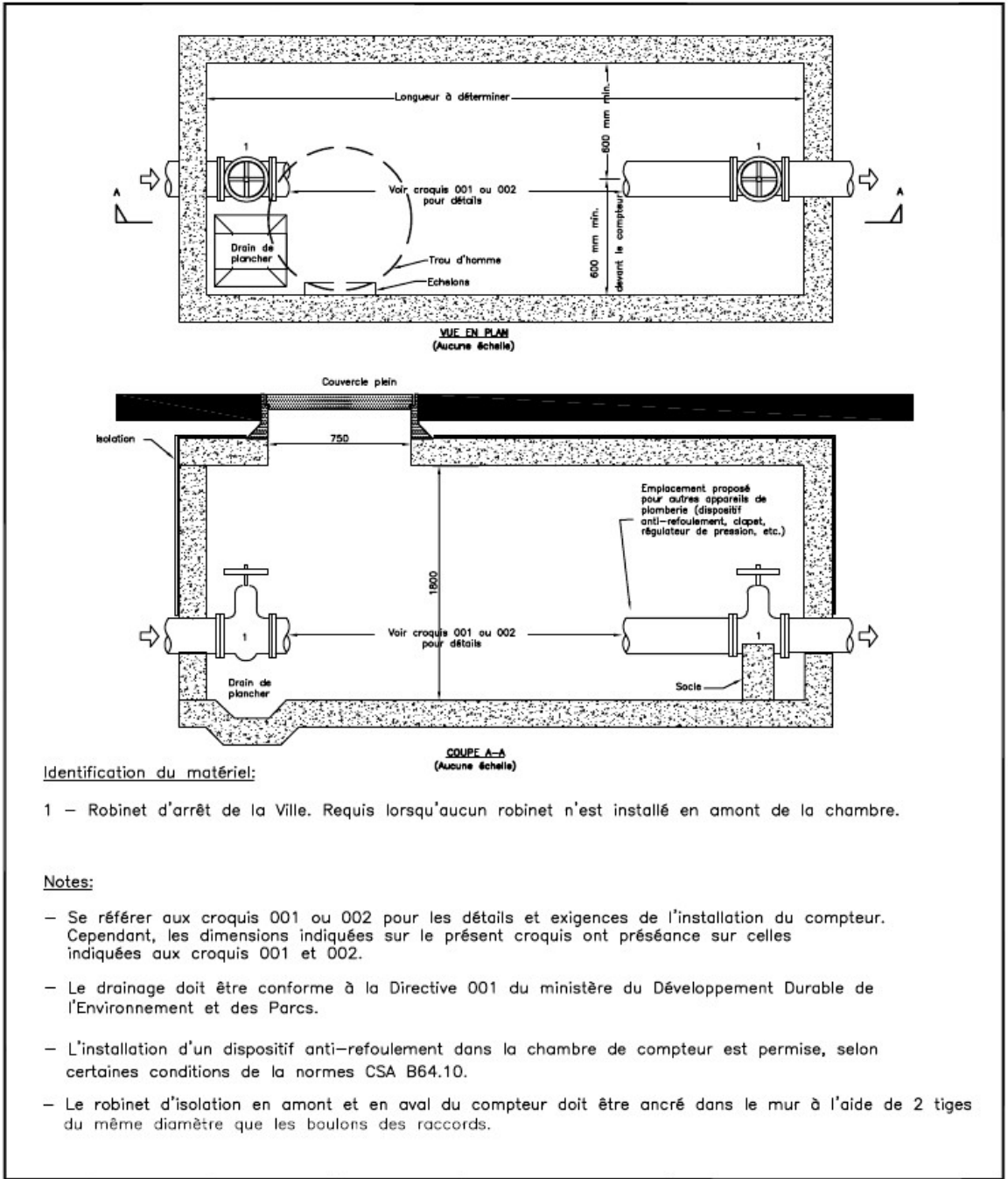
- C1. L'installation doit être conforme au Code de construction du Québec, chapitre III – plomberie, dernière édition.
- C2. Le compteur de 50 mm ou plus doit être installé à l'horizontale.
- C3. La continuité électrique de la tuyauterie doit être assurée en tout temps. Si requis, une mise à la terre permanente adéquate doit être installée de part et d'autre des raccords du compteur.
- C4. Un robinet d'isolation doit être installé en amont et en aval du compteur. Aucun autre raccord n'est permis entre ces deux robinets, sauf ceux prescrits par la présente norme. Dans le cas où il n'y a aucun branchement entre le robinet d'isolation intérieur et l'emplacement du compteur, le robinet d'isolation intérieur peut servir de robinet d'isolation du compteur du côté amont. Les robinets d'arrêt doivent être dégagés et accessibles en tout temps.
- C5. Les robinets d'isolation du compteur de 50 mm à 75 mm inclusivement doivent être de type à bille et peuvent être installés à l'horizontale ou à la verticale. Les vannes à passage direct sont autorisées à partir de 75 mm tandis que les valves papillon ne sont pas acceptées.
- C6. Le calorifugeage des nouvelles conduites et composantes peut être exécuté par le propriétaire suite à l'installation du compteur. Cependant, le registre du compteur doit demeurer visible en tout temps. Tous les sceaux doivent être encore visibles malgré l'installation du calorifuge. Le calorifuge ne peut être collé sur les composantes du compteur d'eau, et il est enlevé lors d'un remplacement.
- C7. La tuyauterie doit être supportée de part et d'autre de la pièce de transition ou du compteur, au minimum, à l'aide de serres ou d'étriers fixés à des suspentes ou des supports en forme de U, ancrer au sol, au mur ou au plafond. La tuyauterie en cuivre ou en laiton doit être isolée électriquement des serres ou des étriers s'ils ne sont pas eux-mêmes en cuivre ou en laiton.
- C8. Les raccords et les robinets d'arrêts doivent être dégagés et facilement accessibles pour permettre le remplacement du compteur.
- C9. LE Y-tamis est interdit en amont du compteur.

FORMAT AV Imperial 8,5"x11"

| | | | | | | | |
|--------|----------|-----|------|--|-----------|---------------------------------|----------|
| CLIENT | | | | RÈGLEMENT | | | |
| | | | | TITRE | | | |
| | | | | NORMES D'INSTALLATION DES COMPTEURS D'EAU DE 50 mm (2 po.) OU PLUS | | | |
| No. | REVISION | PAR | DATE | PROJET | NO_PROJET | ECHELLE | REVISION |
| | | | | | | | |
| | | | | DESSINE PAR | | APPROUVE PAR | |
| | | | | | | NUMERO DE DESSIN CROQUIS 002 | |
| | | | | | | FEUILLE 3 DE 3 | |

NORMES D'INSTALLATION D'UNE CHAMBRE DE COMPTEUR D'EAU

Figure 3



Identification du matériel:

1 – Robinet d'arrêt de la Ville. Requis lorsqu'aucun robinet n'est installé en amont de la chambre.

Notes:

- Se référer aux croquis 001 ou 002 pour les détails et exigences de l'installation du compteur. Cependant, les dimensions indiquées sur le présent croquis ont préséance sur celles indiquées aux croquis 001 et 002.
- Le drainage doit être conforme à la Directive 001 du ministère du Développement Durable de l'Environnement et des Parcs.
- L'installation d'un dispositif anti-refoulement dans la chambre de compteur est permise, selon certaines conditions de la norme CSA B64.10.
- Le robinet d'isolation en amont et en aval du compteur doit être ancré dans le mur à l'aide de 2 tiges du même diamètre que les boulons des raccords.

FORMAT AV imperial 8,5"X11"

| | | | | | | | |
|--------|----------|-----|------|--|--|------------------|-------------------|
| CLIENT | | | | RÈGLEMENT | | | |
| | | | | TITRE | | | |
| | | | | NORMES D'INSTALLATION CHAMBRE DE COMPTEUR | | | |
| No. | REVISION | PAR | DATE | DESSINE PAR | | PROJET NO_PROJET | ECHELLE |
| | | | | APPROUVE PAR | | NUMERO DE DESSIN | REVISION |
| | | | | | | CROQUIS 003 | FEUILLE 1 DE 1 |